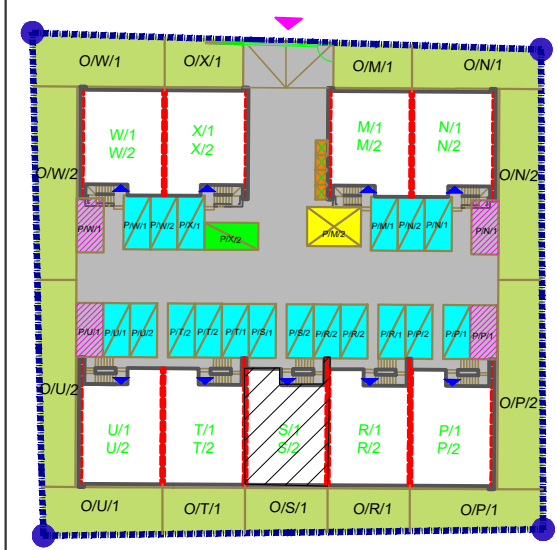


INFORMACJE I SPRZEDAŻ
 ul. Powstańców 33 lok. U14, 05-091 Żąbki,
 tel: 604 771 746,
 e-mail: biuro@biurosprzedazy.com.pl
 www.biurosprzedazy.com.pl



PLAN SYTUACYJNY



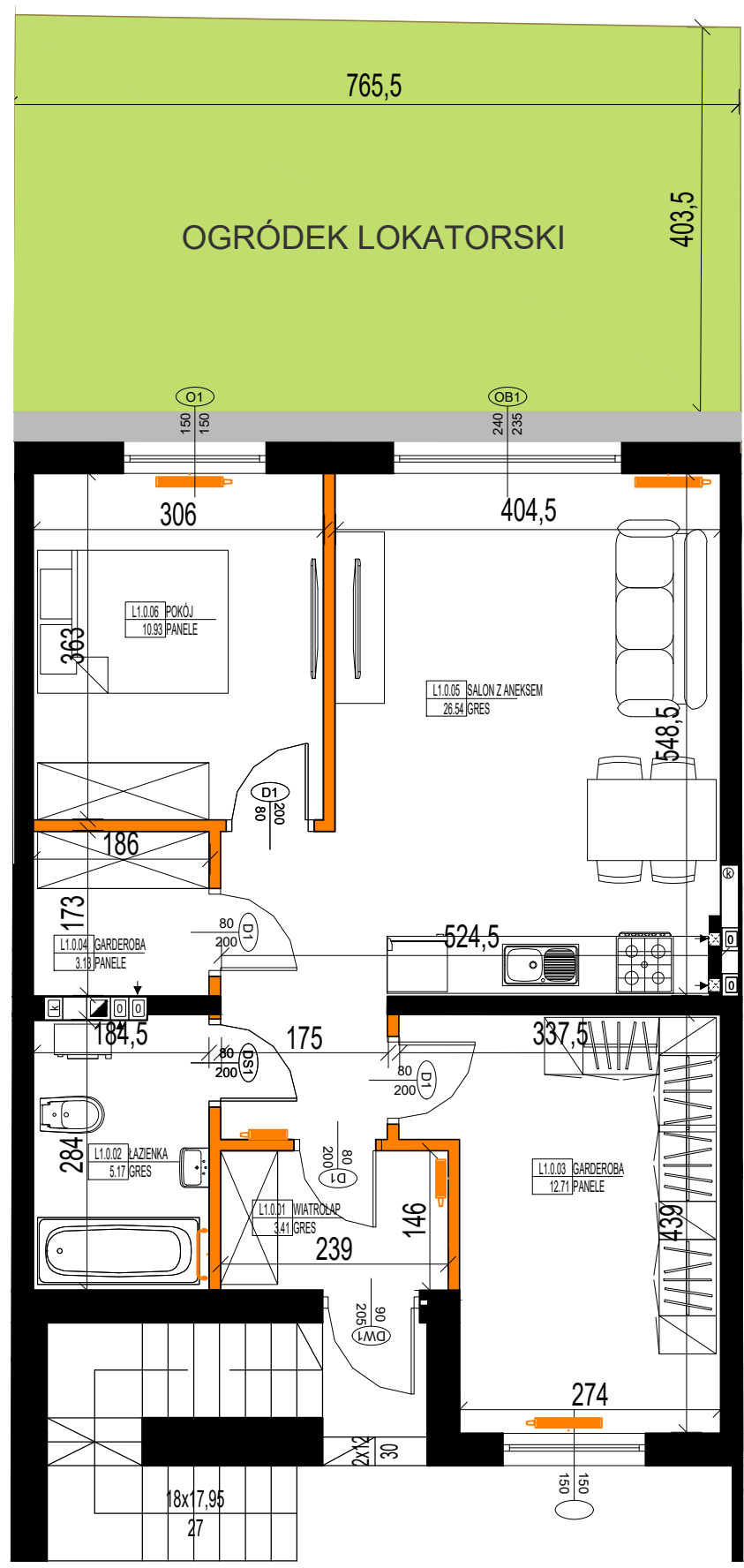
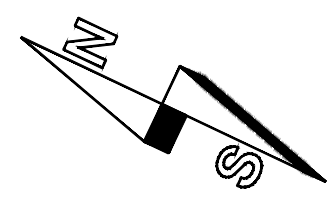
ADRES OBIEKTU
 ul. Kadrowa 19S/1,
 04-416 Warszawa

BUDYNEK S, LOKAL 1
 pow. użytkowa - 61.90 m²

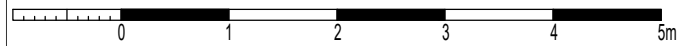
ZESTAWIENIE POW. LOK. 1		POWIERZCHNIA UŻYTKOWA
NR	NAZWA POMIESZCZENIA	
L1.0.01	WIATROŁAP	3.41
L1.0.02	ŁAZIENKA	5.18
L1.0.03	GARDEROBA	12.71
L1.0.04	GARDEROBA	3.13
L1.0.05	SALON Z ANEKSEM	26.54
L1.0.06	POKÓJ	10.93
POW. UŻYTKOWA ŁĄCZNIE		61.90

POWIERZCHNIA OGRÓDKA: ok. 31 m²

Autorska Pracownia Projektowa **KONTIM**
 Architektura i Konstrukcja
 Krzysztof Piasecki
 ul. Orszagha 13
 05-230 Kobyłka
 T: +48 609 132 255
 E: kontim.projekt@gmail.com



RZUT PARTERU Z OGRÓDKIEM



- ściany nierozbieralne
- ściany rozbieralne
- pion wentylacyjny
- pion kanalizacyjny
- grzejnik stalowy płytowy
- grzejnik łazienkowy drabinkowy

KARTA KATALOGOWA JEST ZAŁĄCZNIKIEM DO UMOWY.
 Powierzchnia liczona wg normy PN-ISO 9836:1997 w stanie wykończonym. Suma powierzchni wszystkich pomieszczeń = powierzchnia użytkowa lokalu. Wymiary podane są w stanie surowym. Wymiary i powierzchnie mogą ulec nieznacznym zmianom. Instalacje oraz urządzenia elektryczne, sanitarne i drzwi wewnętrzne nie stanowią wyposażenia lokali. Przedstawiono przykładowe rozmieszczenie urządzeń sanitarnych i kuchennych. Podłoga pod posadzkę wykonaną ze szlichty. Na warstwy wykończeniowe przewidziano 2cm. Zabrania się ingerencji w elementy nośne budynku oraz szacht instalacyjnych.